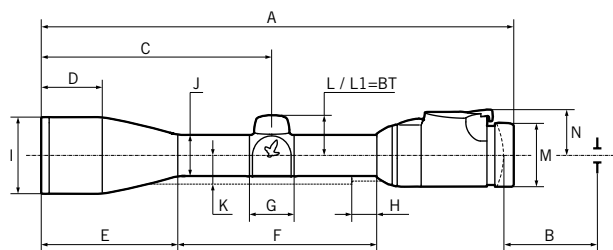


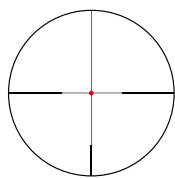
ABMESSUNGEN / DIMENÇIONS / DIMENSIONS / DIMENSIONI / DIMENSIONES / AFMETINGEN / MÄTNING / MITAT / AFMÄLING / ГАБАРИТНЫЕ / WYMIARY / ROZMÉRY / ROZMERY / MÉRETEK / DIMENZIJE / DIMENZIJE / DIMENZIJE / DIMENZIUNI



	Z6i			
	1-6x24	1.7-10x42	2,5-15x50 P	4-24x56 P BT
A	301 mm/11.85 in	336 mm/13.23 in	355 mm/13.98 in	383 mm/15.08 in
B	95 mm/3.74 in	95 mm/3.74 in	95 mm/3.74 in	95 mm/3.74 in
C	117 mm/4.61 in	152 mm/5.98 in	171.5 mm/6.75 in	198.4 mm/7.81 in
D	-	39 mm/1.54 in	42 mm/1.65 in	45 mm/1.77 in
E	-	91 mm/3.58 in	106 mm/4.17 in	11 mm/0.43 in
F	201 mm/7.91 in	145.5 mm/5.73 in	149 mm/5.87 in	164 mm/6.46 in
G	32.6 mm/1.28 in	32.6 mm/1.28 in	32.6 mm/1.28 in	32.6 mm/1.28 in
H	15 mm/0.59 in	15 mm/0.59 in	15 mm/0.59 in	15 mm/0.59 in
I	30 mm/1.18 in	48 mm/1.89 in	56 mm/2.20 in	62 mm/2.44 in
J	30 mm/1.18 in	30 mm/1.18 in	30 mm/1.18 in	30 mm/1.18 in
K	20 mm/0.79 in	20 mm/0.79 in	20 mm/0.79 in	20 mm/0.79 in
L	29.4 mm/1.16 in	29.4 mm/1.16 in	29.4 mm/1.16 in	-
L1 (BT)	-	-	39.5 mm/1.56 in	39.5 mm/1.56 in
M	45.5 mm/1.79 in	45.5 mm/1.79 in	45.5 mm/1.79 in	45.5 mm/1.79 in
N	31 mm/1.22 in	31 mm/1.22 in	31 mm/1.22 in	31 mm/1.22 in
Objektiv Filtergewinde Objective filter thread Filet de raccord pour filtre Obiettivo filettatura filtro Rosca del filtro del objetivo Filterdraad objectief Filtergöngna vid objektivet Objektiivin suodinkierre Filtergevind på objektiv-siden Объектив, резьба установки фильтра Gwint filtra obiektywu Závit pro filtry objektivu Závit pre filtre objektivu Objektiv szűrőmenete Filter navoj objektivna Navoj za filter objektivna Navoj za filter na objektivu Filtru pe filet pentru obiectiv	M 27x0,75	M 44x0,75	M 52x0,75	M 58x0,75

ABSEHEN / RETICLES / RÉTICULES / RETICOLI / RETÍCULAS / DRADENKRUIZEN / RIKTMEDEL / RISTIKOT / SIGTE / ПРИЦЕЛЬНЫЕ МАРКИ / SIATKI CELOWNICZE / ZÁMĚRNÉ OSNOVY / ZÁMERNÉ OSNOVY / IRÁNYZÉKOK / KONČANICA / NAMERILNI / KONČANICA / RETICULE

BELEUCHTET / ILLUMINATED / AVEC ECLAIRAGE / ILLUMINATI / ILLUMINADAS / VERLICHT / BELYST / VALAISTU / MED LYS / С ПОДСВЕТКОЙ / Z PODŚWIETLENIEM / OSVĚTLENÉ / OSVETLENÉ / VILÁGÍTÓ / S OSVJETLENJEM / KRIŽ OSVETLJEN / SA OSVETLJENJEM / ILLUMINAT



4A-I



**SWAROVSKI
OPTIK**

Swarovski-Optik AG & Co KG.
6067 Absam, Austria
Tel. 00800/32425056
customerservice@swarovskioptik.com
SWAROVSKIOPTIK.COM

TECHNISCHE DATEN / TECHNICAL DATA / DONNÉES TECHNIQUES / DATI TECNICI / DATOS TÉCNICOS / TECHNISCHE GEGEVENS

Edelgasfüllung · inert gas filling · remplissage de gaz inerte · riempimento con gas inerte · relleno de gas inerte · inertgasvulling

DE	Modell	EN	Model	FR	Modèle	IT	Modello	ES	Modelo	NL	Model	1-6x24	1.7-10x42	2,5-15x50 P (BT)	4-24x56 P (BT)
	Vergößerung		Magnification		Grossissement		Ingrandimento		Aumentos		Vergroting	1-6x	1.7-10x	2.5-15x	4-24x
	Wirksamer Objektiv-Ø		Effective objective lens diameter		Diamètre effectif de l'objectif		Diametro utile dell'obiettivo		Diámetro efectivo del objetivo		Objectiefdiameter	8.2-24 mm	13.5-42 mm	18.5-50 mm	30.7-56 mm
	Austrittspupillen-Ø		Exit pupil diameter		Diamètre de la pupille de sortie		Diametro della pupilla d'uscita		Diámetro de la pupila de salida		Uittrede pupillen-Ø	8.1-4.0 mm	8.1-4.1 mm	7.4-3.3 mm	7.6-2.3 mm
	Austrittspupillen-Abstand		Exit pupil distance		Distance de la pupille de sortie		Distanza della pupilla d'uscita		Distancia de la pupila de salida		Oogafstand	95 mm	95 mm	95 mm	95 mm
	Sehfeld		Field of view, real		Champ de vision		Campo visivo		Campo de visión		Gezichtsveld	42.4-7.0 m/100 m 127.2-21.0 ft/100 yds	25.3-4.1 m/100 m 75.9-12.3 ft/100 yds	16.7-2.8 m/100 m 50.1-8.4 ft/100 yds	10.5-1.7 m/100 m 31.5-5.1 ft/100 yds
	Sehfeld (Grad)		Field of view, real (degrees)		Champ de vision (degrés)		Campo visivo (gradi)		Campo de visión (grados)		Gezichtsveld (graden)	23.9-4.0 °	14.4-2.4 °	9.5-1.6 °	6.0-1.0 °
	Augenseitiges Sehfeld (Grad)		Field of view, apparent (degrees)		Champ de vision apparent (degrés)		Campo visivo soggettivo (gradi)		Campo de visión lateral (grados)		Subjectief gezichtsveld (graden)	24.0 °	24.0 °	24.0 °	24.0 °
	Dioptrienausgleich		Dioptric compensation		Réglage de la dioptrie		Compensazione diottrica		Corrección de dioptrías		Dioptrie-correctie	-3 to +2 dpt	-3 to +2 dpt	-3 to +2 dpt	-3 to +2 dpt
	Lichttransmission		Light transmission		Transmission de lumière		Trasmissione di luce		Transmisión de la luz		Lichttransmissie	92%	92%	92%	92%
	Dämmerungszahl nach ISO 14132-1		Twilight factor based on ISO 14132-1		Indice crépusculaire (ISO 14132-1)		Valore crepuscolare secondo ISO 14132-1		Factor crepuscular según ISO 14132-1		Schemergetal gebaseerd op ISO 14132-1	2.8-12.0	4.8-20.5	6.8-27.4	11.1-37.4
	Treffpunkt Korrektur je Klick		Impact point corr. per click		Correction du point d'impact par clic		Correzione punto d'impatto per clic		Corrección de punto de impacto por cada clic		Trefpuntcorrectie per klik	10 mm/100 m 0.36 in/100 yds	10 mm/100 m 0.36 in/100 yds	10 mm/100 m 0.36 in/100 yds	10 mm/100 m 0.36 in/100 yds
	Parallaxenausgleich		Parallax correction		Correction de parallaxe		Correttore di parallasse		Corrección de paralaje		Parallax-correctie	-	-	50 - ∞ m 55 - ∞ yds	50 - ∞ m 55 - ∞ yds
	Länge ca.		Length approx.		Longueur approx.		Lunghezza appross.		Longitud aprox.		Lengte ca.	301 mm 11.85 in	336 mm 13.23 in	355 mm 13.98 in	383 mm 15.08 in
	Gewicht ca. L		Weight approx. L		Poids approx. L		Peso appross. L		Peso aproximado L		Gewicht ca. L	465 g 16.4 oz	560 g 19.8 oz	675 g 23.8 oz	735 g 25.9 oz
	SR		SR		SR		SR		SR		SR	480 g 16.9 oz	575 g 20.3 oz	690 g 24.3 oz	750 g 26.5 oz
	Batterie		Battery		Piles		Batteria		Batería		Accu	3V; CR 2032	3V; CR 2032	3V; CR 2032	3V; CR 2032
	Betriebsdauer*		Operating time*		Autonomie*		Durata operativa*		Duración*		Gebruiksduur*	180 h	180 h	180 h	180 h
	Helligkeitsstufen		Brightness levels		Niveaux de luminosité		Livelli di luminosità		Niveles de luminosidad		Lichtsterkteniveaus	15	15	15	15
	Funktionstemperatur		Functional temperature		Température de fonctionnement		Temperatura operativa		Temperatura de funcionamiento		Gebriukstemperatuur	-20/+55°C -4/+131°F	-20/+55°C -4/+131°F	-20/+55°C -4/+131°F	-20/+55°C -4/+131°F
	Lagertemperatur		Storage temperature		Température de stockage		Temperatura di stoccaggio		Temperatura de almacenaje		Bewaartemperatuur	-30/+70°C -22/+158°F	-30/+70°C -22/+158°F	-30/+70°C -22/+158°F	-30/+70°C -22/+158°F
	Druckwasserdichtheit		Submersion tightness		Étanchéité		Impermeabilità sott'acqua		Estanqueidad		Drukwaterdichtheid	4 m/13 ft	4 m/13 ft	4 m/13 ft	4 m/13 ft

L: Leichtmetall
Light alloy
Métal léger
Lega leggera
Aleación ligera
Lichtmetaal

SR: Leichtmetall mit SWAROVSKI OPTIK Rail
Light alloy with SWAROVSKI OPTIK Rail
Métal léger avec SWAROVSKI OPTIK Rail
Lega leggera con SWAROVSKI OPTIK Rail
Aleación ligera para carril de SWAROVSKI OPTIK
Lichtmetaal met SWAROVSKI OPTIK Rail

P: Parallaxenturm/Parallaxenausgleich
Parallax Turret/Parallax correction
Tourrelle de correction de parallaxe/Correction de parallaxe
Torretta di parallasse/Correzione parallasse
Torre de paralaje/Corrección de paralaje
Parallaxtoren/Parallaxcorrectie

BT: Ballistikurm
Ballistic turret
Tourrelle mémorielle
Torretta balistica
Torreta ballistica
Ballistische toren

* Mittlere Helligkeit
Medium brightness
Luminosité moyenne
Luminosità media
Luminosidad media
Gemiddelde intensiteit

Alle Angaben sind typische Werte. Änderungen in Ausführung und Lieferung sowie Druckfehler sind vorbehalten.

All the specifications given are typical values. We reserve the right to make changes regarding design and delivery. We accept no liability for printing errors.

Toutes les caractéristiques indiquées sont des valeurs habituelles. Sous réserve de modifications ultérieures concernant la conception, la livraison et les erreurs d'impression.

Tutti i valori specificati sono valori tipici. Ci riserviamo il diritto di apportare modifiche a livello di design e consegna e non accettiamo alcuna responsabilità per eventuali errori di stampa.

Todas las especificaciones se ofrecen con valores típicos. Reservado el derecho a modificaciones en modelo y suministro, así como posibles errores de impresión.

De vermelde specificaties zijn standaardwaarden. Wijzigingen in uitvoering en levering voorbehouden. Wij zijn niet aansprakelijk voor drukfouten.

TEKNISKA DETALJER / TEKNISET TIEDOT / TEKNISKE DATA / ТЕХНИЧЕСКИЕ ХАРАКТЕРИСТИКИ / DANE TECHNICZNE / TECHNICKÉ ÚDAJE

ädelgasfyllning · jalokaasutäyte · ädelgasfyldning · заполнение инертным газом · Wypełnienie gazem obojętnym · plněno inertním plynem

SV	Model	FI	Malli	DA	Model	RU	Модель	PL	Model	CZ	Model	1-6x24	1.7-10x42	2,5-15x50 P (BT)	4-24x56 P (BT)
Förstoring		Suurenuskerroin		Forstørrelse		Увеличение		Powiększenie		Zvětšení		1-6x	1.7-10x	2.5-15x	4-24x
Effektiv objektív Ø		Objektiivin tehollinen Ø		Effektiv diameter på objektív		Эффективный диаметр объектива		Średnica czynna soczewki obiektywu		Efektivní průměr čočky objektívu		8.2-24 mm	13.5-42 mm	18.5-50 mm	30.7-56 mm
Utgångspupillens Ø		lähtöpupillin Ø		Udgangspupildiameter		Диаметр выходного зрачка		Średnica źrenicy wyjściowej		Průměr výstupní pupily		8.1-4.0 mm	8.1-4.1 mm	7.4-3.3 mm	7.6-2.3 mm
Utgångspupill-avstånd		lähtöpupillin etäisyys		Udgangspupil-afstand		Выходные зрачки Удаление		Dystans źrenicy wyjściowej		Vzdálenost výstupní pupily		95 mm	95 mm	95 mm	95 mm
Synfält		Katselukulma		Synsfelt		Поле зрения		Pole widzenia rzeczywiste		Zorné pole		42.4-7.0 m/100 m 127.2-21.0 ft/100 yds	25.3-4.1 m/100 m 75.9-12.3 ft/100 yds	16.7-2.8 m/100 m 50.1-8.4 ft/100 yds	10.5-1.7 m/100 m 31.5-5.1 ft/100 yds
Synfält (grad)		Näkökentän mita (asteissa)		Synsfelt (grader)		Поле зрения/градусы		Pole widzenia rzeczywiste w stopniach		Zorné pole (ve stupních)		23.9-4.0 °	14.4-2.4 °	9.5-1.6 °	6.0-1.0 °
Ögonrelaterat synfält (grad)		Okulaaripään näennäinen katselukulma (asteissa)		Subjektivi synsfelt (grader)		Видимое поле зрения		Pole widzenia, pozorne (w stopniach)		Zorné pole oka (ve stupních)		24.0 °	24.0 °	24.0 °	24.0 °
Dioptriutjämning		Dioptrikorjaus		Dioptrisk justeringsområde		Исправление аметропии		Zakres regulacji dioptrii		Dioptrická korekce		-3 to +2 dpt	-3 to +2 dpt	-3 to +2 dpt	-3 to +2 dpt
Ljustransmission		Valonläpäisykyky		lystransmission		Светопроводимость		Transmisja światła		Transmise světla		92%	92%	92%	92%
Skymningsvärde baserad på ISO 14132-1		Hämäräkerroin perustuen ISO 14132-1		Dæmringstal baseret på ISO 14132-1		Сумеречное число по ISO 14132-1		Sprawność zmiernicza wg ISO 14132-1		Štimivací faktor podle ISO 14132-1		2.8-12.0	4.8-20.5	6.8-27.4	11.1-37.4
Siktpunktkorrigerings/klick		Osumapistekorjaus/papsahdus		Træfpunkstjustering pr. klik		Значение шага коррекции		Korekta punktu trafienia o 1 klik		Korekce bodu dopadu střely na jedno cvaknutí		10 mm/100 m 0.36 in/100 yds	10 mm/100 m 0.36 in/100 yds	10 mm/100 m 0.36 in/100 yds	10 mm/100 m 0.36 in/100 yds
Parallaxutjämning		Parallaksinkorjaus		Parallaksefri		Отстройка от параллакса		Wyrównanie paralaksy		Korekce paralaxy		-	-	50 - ∞ m 55 - ∞ yds	50 - ∞ m 55 - ∞ yds
Längd ca.		Pituus noin		Længde ca.		Длина ок.		Długość ok.		Délka přibl.		301 mm 11.85 in	336 mm 13.23 in	355 mm 13.98 in	383 mm 15.08 in
Vikt ca. L		Paino n. L		Vægt ca. L		Вес ок. L		Masa L		Hmotnost L		465 g 16.4 oz	560 g 19.8 oz	735 g 23.8 oz	735 g 25.9 oz
SR		SR		SR		SR		SR		SR		480 g 16.9 oz	575 g 20.3 oz	690 g 24.3 oz	750 g 26.5 oz
Batteri		Akku		Batteri		Батарея		Bateria		Baterie		3V; CR 2032	3V; CR 2032	3V; CR 2032	3V; CR 2032
Driftstid*		Käyttöaika*		Driftstid*		Время работы*		Czas działania*		Doba provozu*		180 h	180 h	180 h	180 h
Ljusstyrkenivaer		Kirkkaustasot		lysstyrkeniveauer		Уровни яркости		Poziomy jasności		Úrovně jasu		15	15	15	15
Driftstemperatur		Käyttölämpötila		Funktionstemperatur		Рабочая температура		Temperatura użytkowania		Funkční teplota		-20/+55°C -4/+131°F	-20/+55°C -4/+131°F	-20/+55°C -4/+131°F	-20/+55°C -4/+131°F
Förvaringstemperatur		Varastointilämpötila		Opbevaringstemperatur		Температура хранения		Temperatura przechowywania		Teplotní rozsah - skladování		-30/+70°C -22/+158°F	-30/+70°C -22/+158°F	-30/+70°C -22/+158°F	-30/+70°C -22/+158°F
Vattentätthet		Tiiviyys		Vandtæthed		Непроницаемость для воды		Wodoodporność		Vodotěsnost		4 m/13 ft	4 m/13 ft	4 m/13 ft	4 m/13 ft

L: Lättmetall
Kevytmateriaali
Leimmetall
Легкий металлический сплав
Wykonane z lekkich stopów
Tubus z lehkého kovu

SR: Lättmetall med SWAROVSKI OPTIK Rail
Kevytmateriaali, jossa SWAROVSKI OPTIK -kisko
Leimmetall med SWAROVSKI OPTIK Rail
SWAROVSKI OPTIK Rail из легкого сплава
Wykonane z lekkich stopów z szyną SWAROVSKI OPTIK Rail
Tubus z lehkého kovu se šínou SWAROVSKI OPTIK Rail

P: Parallaxton/Parallaxkorrigering
Parallaksitonni/Parallaksinkorjaus
Parallaksestärn/Parallaksekorrigering
Отстройка от параллакса/Корректировка параллакса
Pokrętko Paralaksy/Korekta paralaksy
Věžíčka paralaxy/Kompenzace paralaxy

BT: Ballistikton
Ballistikatonni
Ballistikstärn
Баллистическая турель
pokrętko balistyczne
balistická věž

* Medelljusstyrka
Keskikirkkaus
Middel lysstyrke
Средняя яркость
Średnia jasność
Střední jas

Samtliga angivna specifikationer är typiska värden. Ändringar i utförande och leverans samt tryckfel förbehålles.

Kaikki annetut tiedot ovat tyypillisiä arvoja. SWAROVSKI OPTIK pidättää oikeuden suunnittelun ja toimituksen muuttamiseen. SWAROVSKI OPTIK ei hyväksy mitään vastuuta painovirheistä.

Alle angivelser er typiske værdier. Der tages forbehold for ændringer i udførelse og levering samt trykfejl.

Все указанные спецификации являются типичными значениями. Мы оставляем за собой право вносить изменения, касающиеся конструкции и поставки изделий. Мы не несем ответственности за ошибки печати.

Wszystkie przytoczone dane techniczne są wartościami typowymi. Zastrzega się możliwość zmian w wykonaniu i zakresie dostawy, a także błędów w druku.

Všechny uvedené technické údaje představují typické hodnoty. Změny v provedení a dodávce, stejně jako tiskové chyby jsou vyhrazeny.

TECHNICKÉ ÚDAJE / MŰSZAKI ADATOK / TEHNIČKI PODACI / TEHNIČNI PODATKI / TEHNIČKI PODACI / DATE TEHNICE

plnené inertným plynom · nemesgázzal töltve · Wypelnienie gazem obojętnym · plněno inertním plynem · plnené inertným plynom · nemesgázzal töltve

SK Model	HU Model	HR Model	SL Model	SR Model	RO Model	1-6x24	1.7-10x42	2,5-15x50 P (BT)	4-24x56 P (BT)
Zväčšenie	Nagyítás	Povećanje	Povečava	Povećanje	Magnificația	1-6x	1.7-10x	2.5-15x	4-24x
Efektívny priemer šošovky objektívu	Tényleges objektívátmérő	Efektivni promjer objektiva	Učinkovit premer objektiva	Poprečni presek objektiva	Diametrul efectiv al lentilei	8.2-24 mm	13.5-42 mm	18.5-50 mm	30.7-56 mm
Priemer výstupnej pupily	Kilépő pupilla átmérője	Promjer izlazne pupile	Premier izhodne zenice	Prečnik izlazne pupile	Diametrul pupilei de ieșire	8.1-4.0 mm	8.1-4.1 mm	7.4-3.3 mm	7.6-2.3 mm
Vzdialenosť výstupnej pupily	Kilépőpupillatávolság	Udaljenost izlazne pupile	Oddaljenost izhodne zenice	Razdaljina izlazne pupile	Depărtarea pupilei de ieșire	95 mm	95 mm	95 mm	95 mm
Zorné pole	Látómező	Vidno polje	Vidno polje	Vidno polje	Câmp de observare	42.4-7.0 m/100 m 127.2-21.0 ft/100 yds	25.3-4.1 m/100 m 75.9-12.3 ft/100 yds	16.7-2.8 m/100 m 50.1-8.4 ft/100 yds	10.5-1.7 m/100 m 31.5-5.1 ft/100 yds
Zorné pole (v stupňoch)	Látómező (fok)	Vidno polje (stupnjevi)	Vidno polje (stopinja)	Vidno polje (stepeni)	Câmp de observare (grade)	23.9-4.0 °	14.4-2.4 °	9.5-1.6 °	6.0-1.0 °
Zorné pole oka (v stupňoch)	Szemfelőli látómező (fok)	Prividno vidno polje (stupnjevi)	Vidno polje oči (stopinja)	Prividno vidno polje (stepeni)	Câmp de observare vizibil (grade)	24.0 °	24.0 °	24.0 °	24.0 °
Dioptrická korekcia	Dioptriaki egyenlítés	Izjednačavanje dioptrije	Izravnavanje dioptrije	Izjednačavanje dioptrije	Reglarea dioptriilor	-3 to +2 dpt	-3 to +2 dpt	-3 to +2 dpt	-3 to +2 dpt
Transmisia svetla	Fényáteresztés	Propusnost svjetla	Prenos svetlobe	Propustljivost svetlosti	Transmisia luminii	92%	92%	92%	92%
Štmievací faktor ISO 14132-1	Szürkületi érték (ISO 14132-1 norma szerint)	Faktor sumraka prema ISO 14132-1	Zmogljivost v mraku po ISO 14132-1	Sumračni faktor prema ISO 14132-1	Factor de întunecare bazat pe ISO 14132-1	2.8-12.0	4.8-20.5	6.8-27.4	11.1-37.4
Korekcia bodu dopadu strely na jedno cvaknutie	Kattanásonkénti találati pont állítás	Korekcija točke pogotka po kliku/veličina klika	Korektura točke zadetka s kliki	Korekcija tačke pogotka po kliku/veličina klika	Corecția punctului de impact/clic	10 mm/100 m 0.36 in/100 yds	10 mm/100 m 0.36 in/100 yds	10 mm/100 m 0.36 in/100 yds	10 mm/100 m 0.36 in/100 yds
Korekcia paralaxy	Parallaxis egyenlítés	Korekcija paralakse	Najveća točka po višini in horizontali	Korekcija paralakse	Corecția paralaxei	-	-	50 - ∞ m 55 - ∞ yds	50 - ∞ m 55 - ∞ yds
Dĺžka približne	Hozzávetőleges hossz	Duljina (približno)	Dolžina, pribl.	Dužina približno	Lungimea aproximativă	301 mm 11.85 in	336 mm 13.23 in	355 mm 13.98 in	383 mm 15.08 in
Hmotnosť L	Súly, kb. L	Težina oko L	Teža pribl. L	Približna težina L	Greutatea aproximativă L	465 g 16.4 oz	560 g 19.8 oz	735 g 23.8 oz	735 g 25.9 oz
SR	SR	SR	SR	SR	SR	480 g 16.9 oz	575 g 20.3 oz	690 g 24.3 oz	750 g 26.5 oz
Batéria	Elem	Baterija	Baterija	Baterija	Baterie	3V; CR 2032	3V; CR 2032	3V; CR 2032	3V; CR 2032
Prevádzkový čas batérie cca.*	Üzemidő*	Vijek trajanja oko*	Čas delovanja pribl.*	Vek trajanja oko*	Țimpul de funcționare*	180 h	180 h	180 h	180 h
Úrovne jasu	Fényerő-szint	Razine svjetlosti	Ravni svetlobe- Stopnja/jakost svetlosti	Nivoi sjajnosti	Nivele de luminozitate	15	15	15	15
Funkčná teplota - elektronika	Elektronika működési hőmérséklete	Radna temperatura za elektroničke dijelove	Obratovna temperatura (elektronski deli)	Radna temperatura - elektronika	Temperatura de funcționare pentru partea electronică	-20/+55°C -4/+131°F	-20/+55°C -4/+131°F	-20/+55°C -4/+131°F	-20/+55°C -4/+131°F
Skladovacia teplota	Raktározási hőmérséklet	Temperatura skladištenja	Temperatura skladištenja	Temperatura skladištenja	Temperatura de stocare	-30/+70°C -22/+158°F	-30/+70°C -22/+158°F	-30/+70°C -22/+158°F	-30/+70°C -22/+158°F
Vodotesnosť	Víznyomásállóság	Vodonepropusnost	Neprepustnost na tlačno vodo	Vodootpornost	Rezistentă la apă	4 m/13 ft	4 m/13 ft	4 m/13 ft	4 m/13 ft

L: L'ahký kov
Könnnyűfém
Laganí metal
Lahka kovina
Laki metal
Metal ușor

SR: L'ahký kov s kařajničkou SWAROVSKI OPTIK Rail
Könnnyűfém, SWAROVSKI OPTIK sínnel
Laganí metal sa šinom SWAROVSKI OPTIK
Lahka kovina s SWAROVSKI OP TIK Rail
Laki metal sa šinom SWAROVSKI OPTIK
Metal ușor cu șină SWAROVSKI OPTIK

P: Veža paralaxy/korekcia paralaxy
Parallaxistorony/Parallaxis-korrekció
Paralaksa turet / korekcija paralakse
Parallax Turret/Parallax correction
Paralaksa turet/korekcija paralakse
Turelă de paralaxă / Corecție paralaxă

BT: balistická veža
Ballisztikai torony
Balistički turet
Balistični bobnič
Balistički turet
Turelă balistică

* Stredný jas
Közepes fényerősség
Šrednia jasnoć
Šredni jas
Stredný jas
Luminozitate medie

Všetky údaje sú typické hodnoty. Vyhradzujeme si právo na zmenu dizajnu a výkonu. Za tlačové chyby nenesieme žiadnu zodpovednosť.

A megadott értékek tipikus értékek. A termékek kivitelezésének és a szállítási feltételek módosítására vonatkozó jogunkat fenntartjuk. Nyomatási hibákért nem vállalunk felelősséget.

Wszystkie przytoczone dane techniczne są wartościami typowymi. Zastrzeżenie się możliwość zmian w wykonaniu i zakresie dostawy, a także błędów w druku.

Všetchny uvedené technické údaje představují typické hodnoty. Změny v provedení a dodávce, stejně jako tiskové chyby jsou vyhrazeny.

Všetky údaje sú typické hodnoty. Vyhradzujeme si právo na zmenu dizajnu a výkonu. Za tlačové chyby nenesieme žiadnu zodpovednosť.

Toate datele sunt valori tipice. Producătorul își rezervă dreptul de a face schimbări în ceea ce privește designul și livrarea. Producătorul nu-și asumă răspunderea pentru greșeli de tipar.